

1 INTRODUCCIÓN

Panorama Minero es una publicación de carácter periódico que edita el Instituto Geológico y Minero de España (IGME) anualmente en formato digital y que se ofrece de forma gratuita a través de su web. Para acceder a las últimas actualizaciones disponibles y a las ediciones anteriores vaya al enlace <http://www.igme.es/PanoramaMinero/PMLin.htm>.

Panorama Minero 2015 presenta información sobre la producción mineral nacional en 2013, análisis y datos de comercio exterior de 2012 a 2014, y principales magnitudes de producciones mundiales y precios. El primer capítulo, sobre la minería nacional, es un resumen de la actividad en los distintos subsectores y Comunidades Autónomas. Los siguientes capítulos son monografías para las diferentes sustancias explotadas en el año 2013.

La información de cada capítulo se estructura en dos grandes apartados, el panorama nacional y el panorama mundial.

Las fuentes principales del panorama nacional son la Estadística Minera 2013 (EM), publicada en 2015 por el ministerio de Industria, Energía y Turismo (<http://www.minetur.gob.es/energia/mineria/Paginas/Index.aspx>), y las estadísticas de Comercio Exterior, de la Agencia Tributaria, que pone a disposición la Cámara de Comercio (<http://aduanas.camaras.org/>).

Para el panorama mundial las fuentes más consultadas han sido el British Geological Survey (<http://www.bgs.ac.uk/mineralsUK/statistics/worldStatistics.html>), el U.S. Geological Survey (<http://minerals.usgs.gov/minerals/>).

1.1 VISOR DE EXPLOTACIONES

El Panorama Minero 2015 ha sido ampliado con un [visor de explotaciones](#) que permite visualizar la posición geográfica de todas las explotaciones activas en 2013, sobre las que se ha realizado la Estadística Minera.

1.1.1 Asignación de coordenadas a las explotaciones

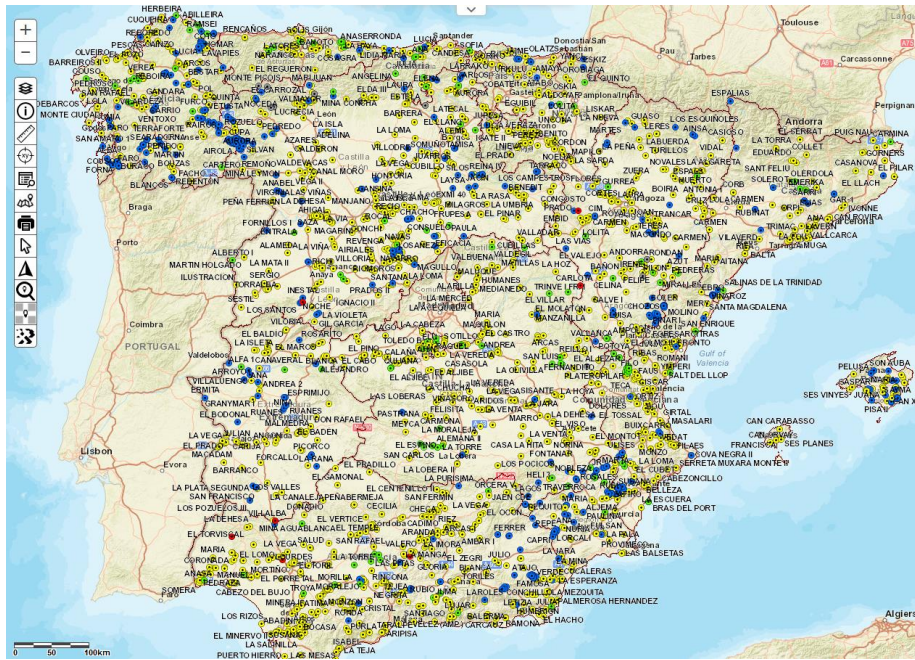
El listado de explotaciones activas en 2013 ha sido facilitado por el Ministerio de Industria, Energía y Turismo. La asignación de coordenadas a las explotaciones se ha realizado en base a los datos del Catastro minero existentes en el IGME (<http://info.igme.es/visor/>). En los casos en que no hay datos catastrales disponibles, o no es posible identificar correctamente la explotación, se han asignado provisionalmente las coordenadas del municipio en el que se encuentra la explotación.

1.1.2 Utilización del visor de explotaciones

Se puede acceder al visor mediante el siguiente enlace:

<http://info.igme.es/visorweb/default.aspx?configuracion=ESTMINERA>

Aparecerá un mapa de España con todas las explotaciones activas:



Los distintos tipos de explotaciones están marcadas con colores:

- Rojo minería metálica
- Verde minerales industriales
- Azul rocas ornamentales
- Amarillo productos de cantera

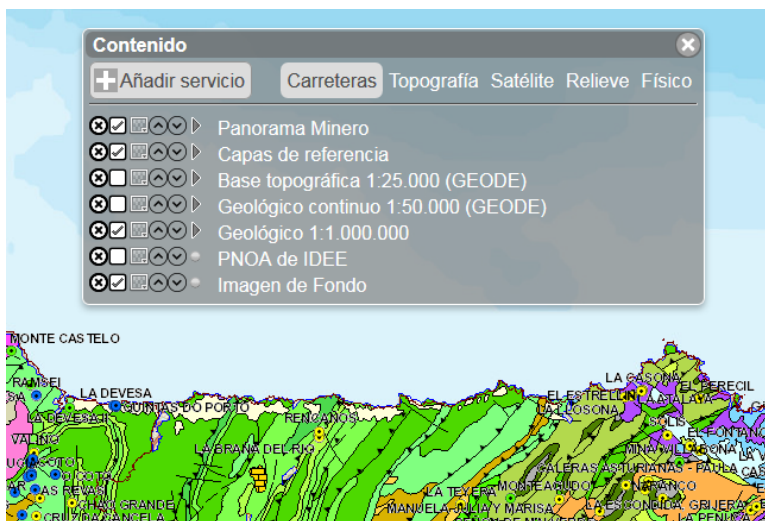
A la izquierda aparecen una serie de botones de herramientas con diferentes funciones. A continuación indicamos las básicas.




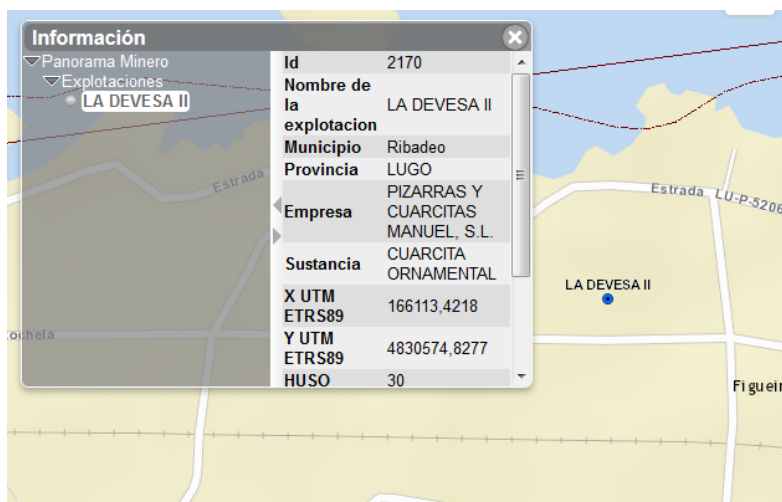
Permite hacer **zoom**, acercando o alejando la imagen



Permite gestionar el **Contenido** visible, acceder al servicio de mapas WMS del IGME o a otro WMS, y cambiar el mapa de fondo de manera muy simple.



 Haciendo clic sobre esta herramienta se abre una ventana de **Información**. Cada vez que se haga clic en un punto del mapa o en una explotación aparecerá la información disponible sobre el punto para la selección de contenidos activa.




Búsqueda de topónimos



Opciones de impresión en diferentes tamaños.



Para acceder a la **búsqueda por explotación, sustancia o empresa**

hay que utilizar la herramienta **lupa**  que abre el cuadro para **Seleccionar elementos**. A continuación hay que seguir unos sencillos pasos:

Desplegar el menú correspondiente a **Capas** y elegir **Estadística Minera**



- Desplegar las opciones de **Campos** y seleccionar **Explotación, Sustancia o Empresa**.
- Al hacer clic en seleccionar elementos, las explotaciones coincidentes se muestran en azul turquesa (en el ejemplo siguiente aparecen Aguas Teñidas y Las Cruces).



Al borrar de nuevo la selección, las explotaciones aparecen con su color correspondiente, en este caso rojo por tratarse de minería metálica.

